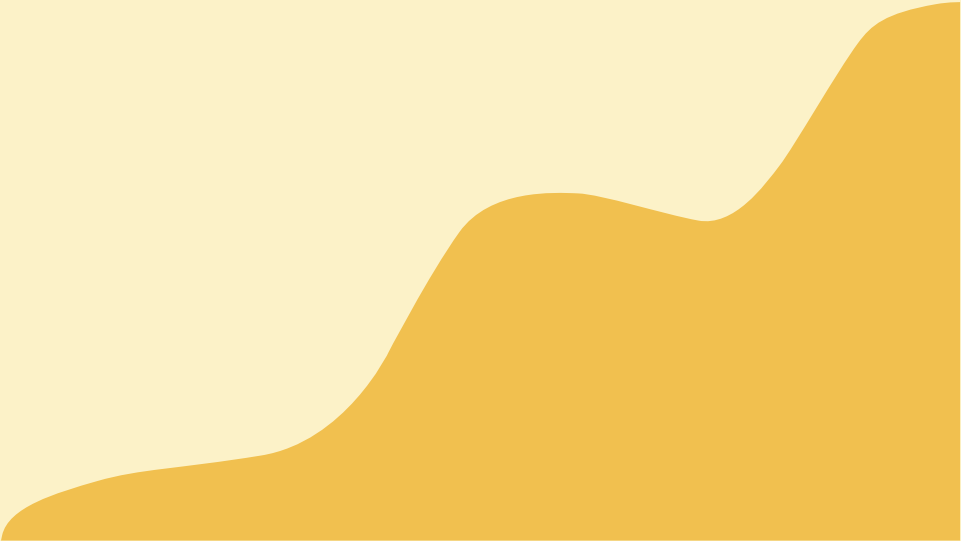


# Underbemanning som norm

**Priogrupp**  
ÄLDREOMSORGENS  
BEMANNING

# Den här rapporten svarar på frågorna:

- Hur styrs äldreomsorgen och bemanningsnivåerna i äldreomsorgen?
  - Hur hänger bemanning ihop med omsorgskvalitet?
  - Vilka konsekvenser får bristande bemanning?
  - Vad kräver Kommunal?
- 

# Rapportens resultat i korthet

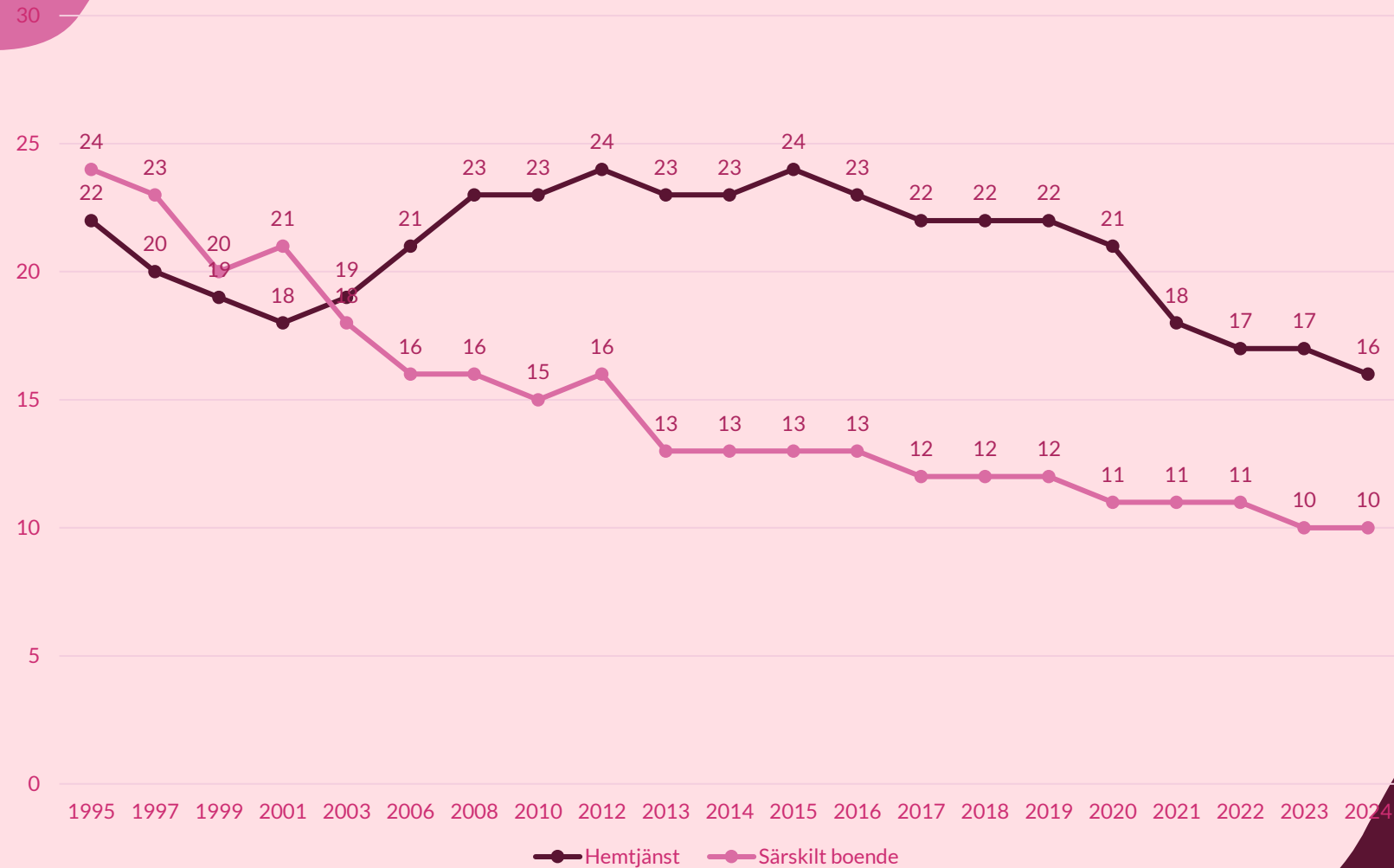
43 procent av Kommunals medlemmar som arbetar i äldreomsorgen upplever att bemanningen sällan eller aldrig är tillräcklig. Endast 15 procent av personalen anser att bemanningen är tillräcklig dagligen.

Drygt en tredjedel, 36 procent upplever att de har förutsättningar att ge god omsorg och tillgodose de äldres individuella behov dagligen. En femtedel, 19 procent upplever att de sällan eller aldrig har förutsättningar att ge god omsorg och tillgodose de äldres individuella behov.

43 procent anser att bemanningen är så låg att det innebär en risk för de äldre minst en gång i veckan, och nästan en femtedel, 18 procent, att det innebär en risk varje dag.

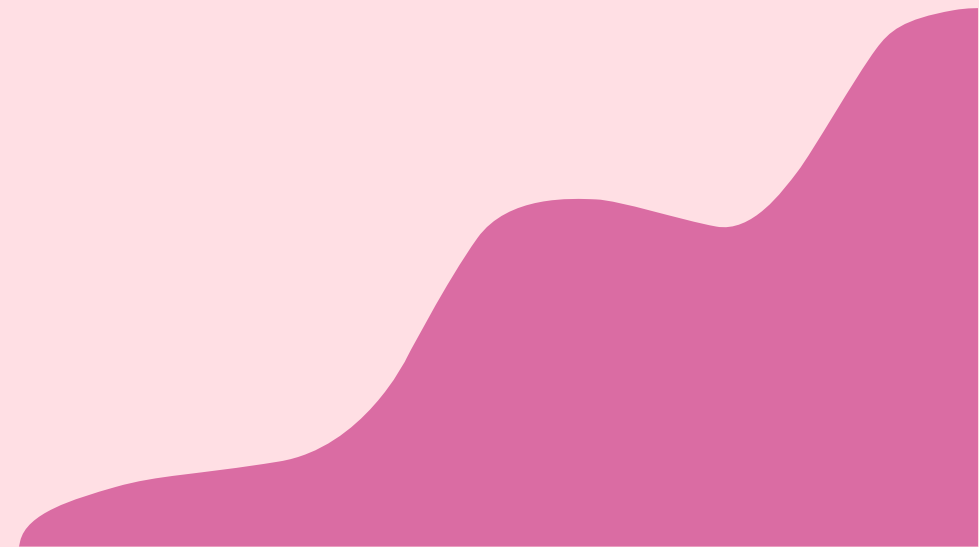
Jämfört med förra medlemsundersökningen 2021 har upplevelsen av underbemanning förvärrats.

# Andel befolkning 80+ med insats 1995-2024



# Hur styrs bemanningen?

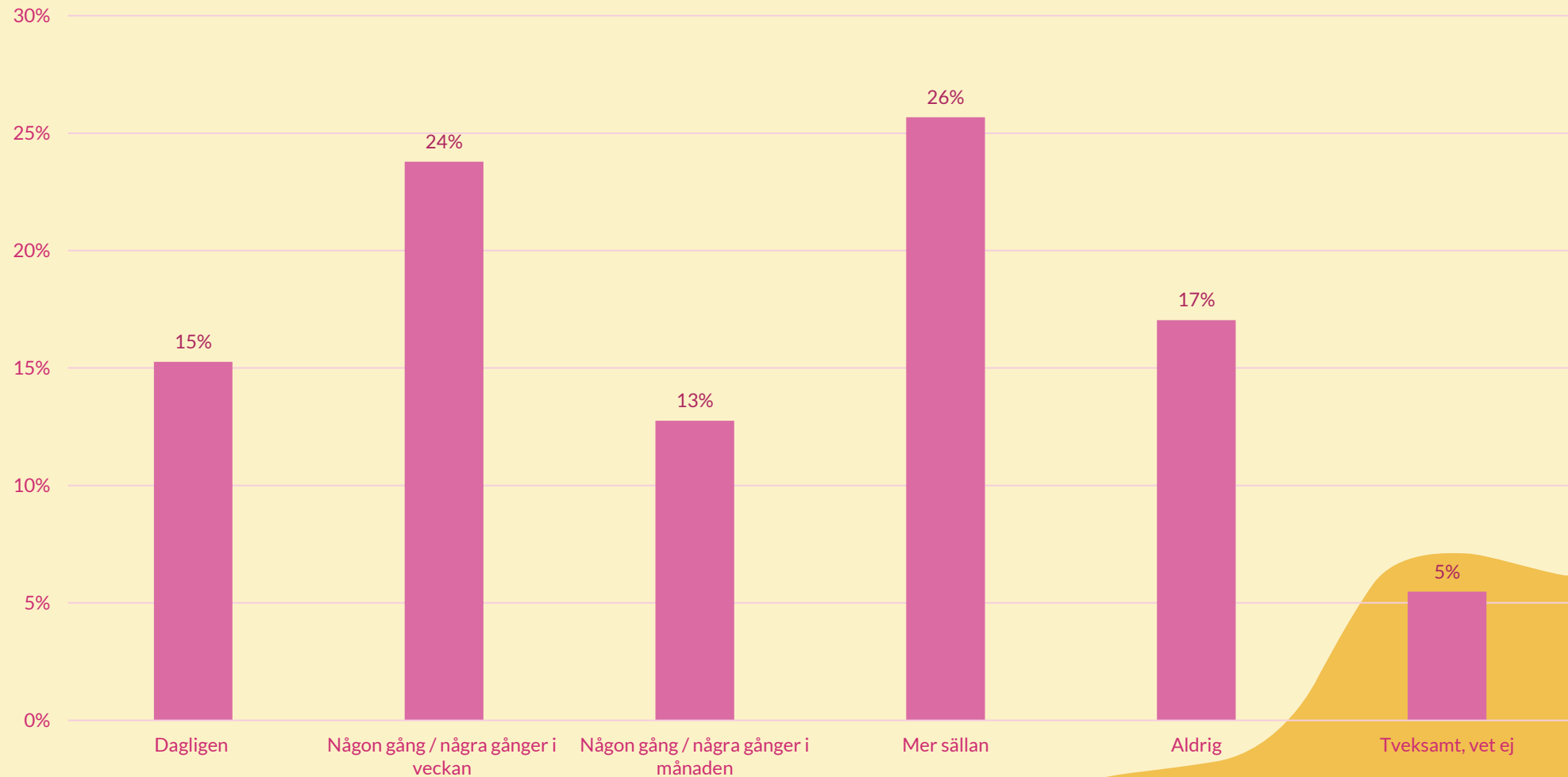
- ”Ska utgå från behov”
- I praktiken kommunal ekonomi och kommunala riktlinjer i biståndshandläggningen



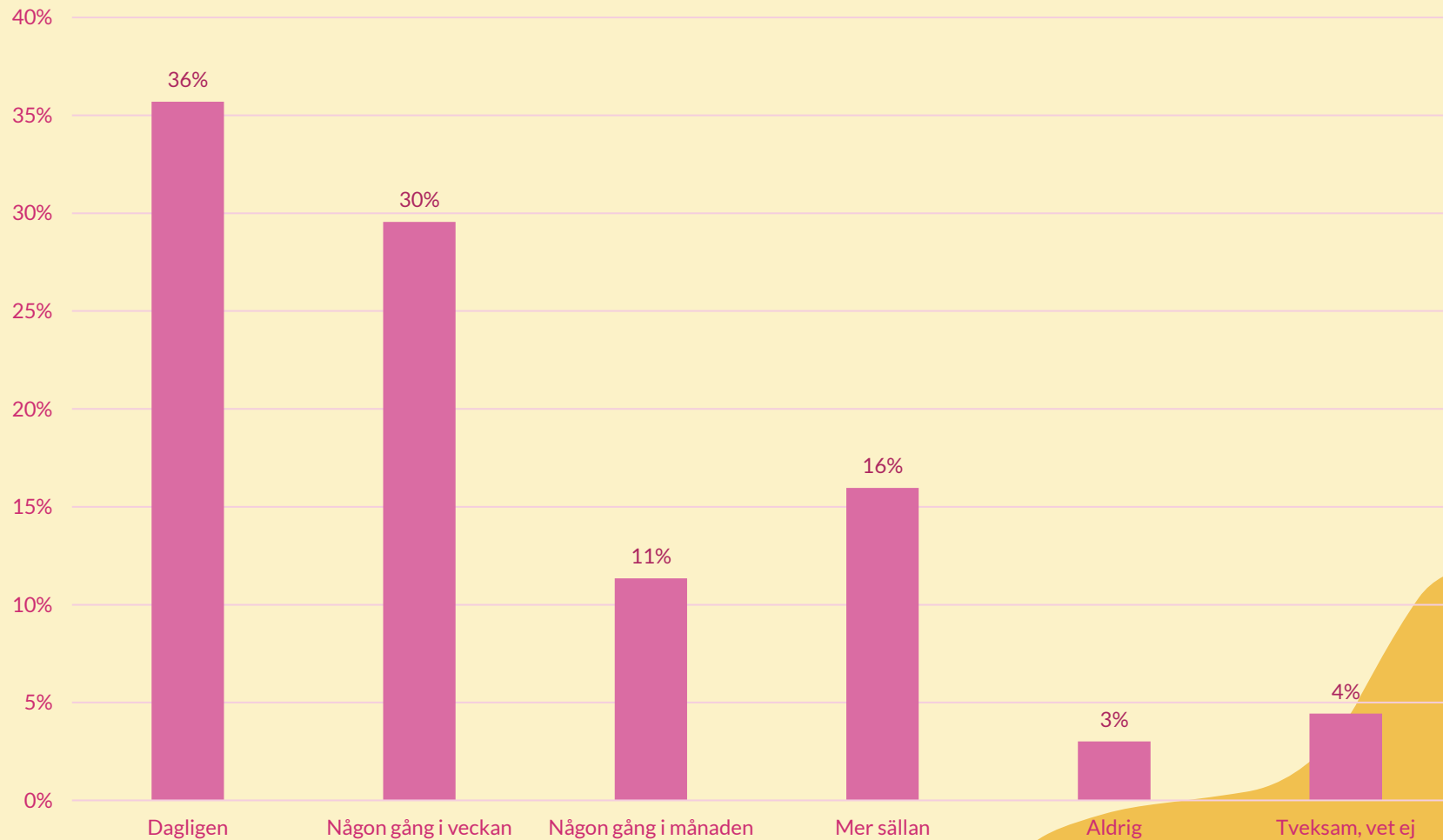


# **Dagens underbemanning enligt medlemmarna i Kommunal**

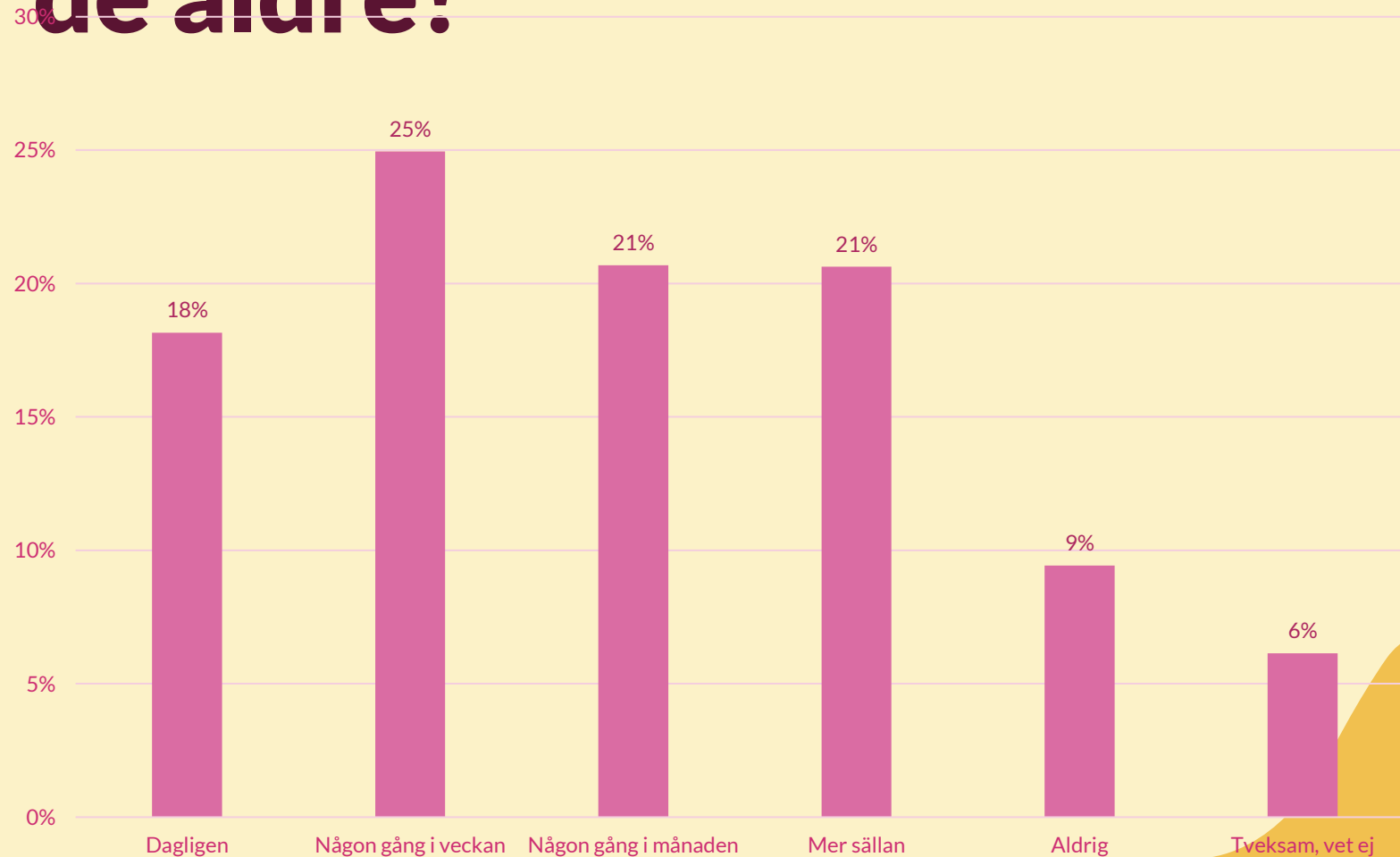
# Hur ofta upplever du att bemanningen på din arbetsplats är tillräcklig?



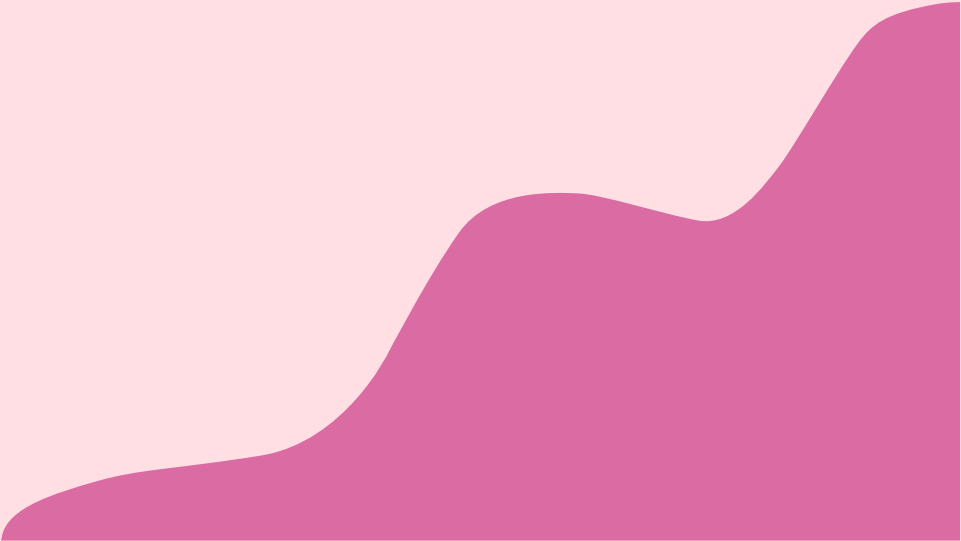
# Hur ofta upplever du att du har förutsättningar att ge god omsorg samt att tillgodose de äldres individuella behov?



# Hur ofta upplever du att bemanningen på din arbetsplats är så låg att det innebär en risk för de äldre?



# Slutsats

- Äldres behov styr inte bemanning
  - Den nuvarande regleringen har inte lyckats stoppa äldreomsorgens urholkning och säkra rätt förutsättningar för äldreomsorgens personal.
- 

# Förslag

- **Bemanningsriktlinjer och en ny styrning för äldreomsorgen. Bemanningen behöver både kunna garantera en hållbar arbetsbelastning och en verksamhet av god kvalitet.**
  - **Skapa en objektiv lägesbild genom ökad insyn. Det måste finnas tillgängligt data över äldreomsorgens bemanning på enhetsnivå.**
  - **De generella och riktade statsbidragen behöver värdesäkras och höjas.**
- 