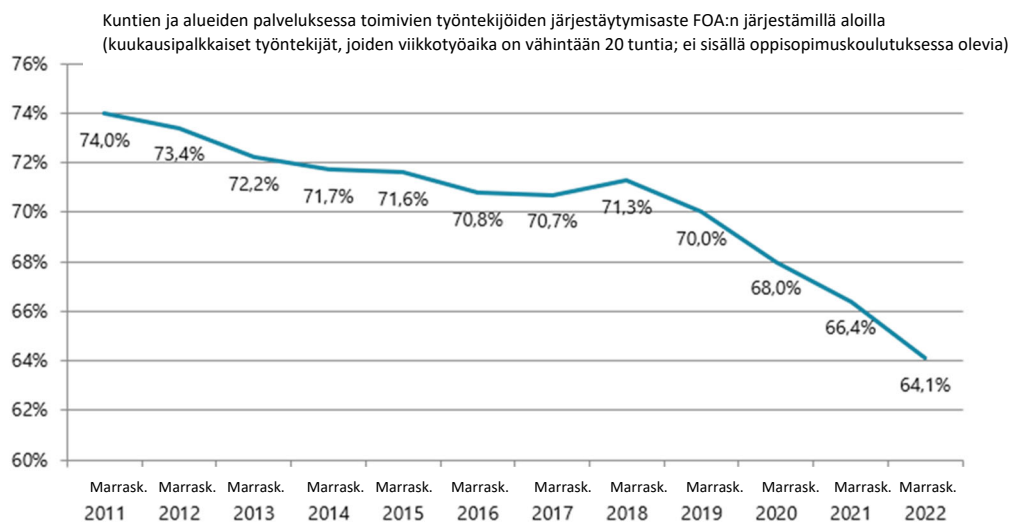


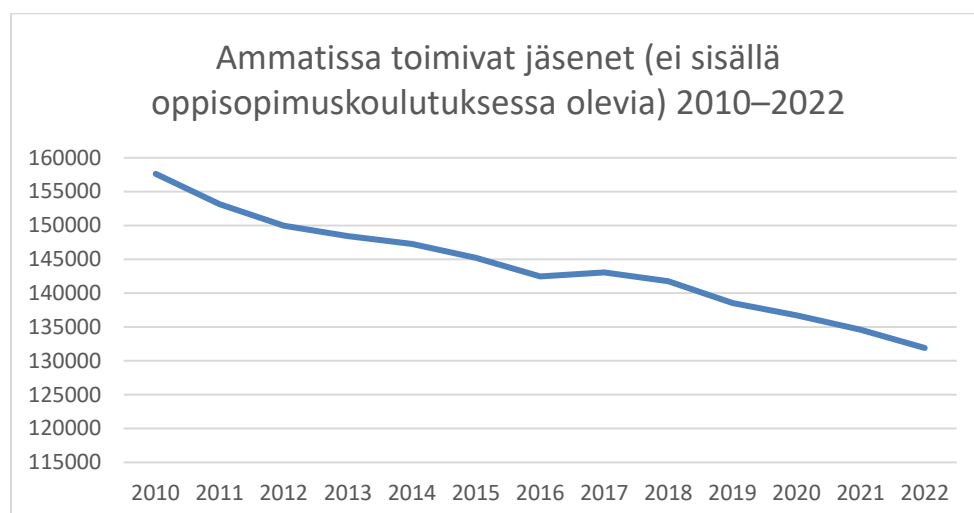
FOA: Maaraportti jäsentilanteesta 2010–2023

Jäsenjärjestöjä on pyydetty laatimaan jäsentilannetta tarkasteleva raportti, johon sisältyvät seuraavat tiedot:

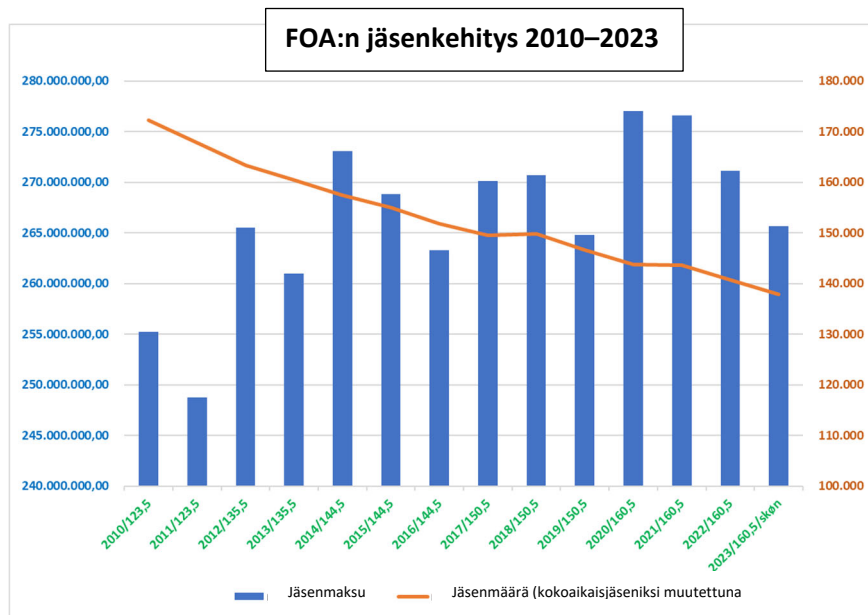
- Tilasto: Uudet ja eronneet jäsenet 2010–2023
- Jäsenmaksun suuruus ja kehitys 2010–2023
- Opiskelijoiden ja oppisopimuskoulutuksessa olevien jäsenyys. Sisältö ja hinta
- Kuinka kauan jäsenenä ollaan?



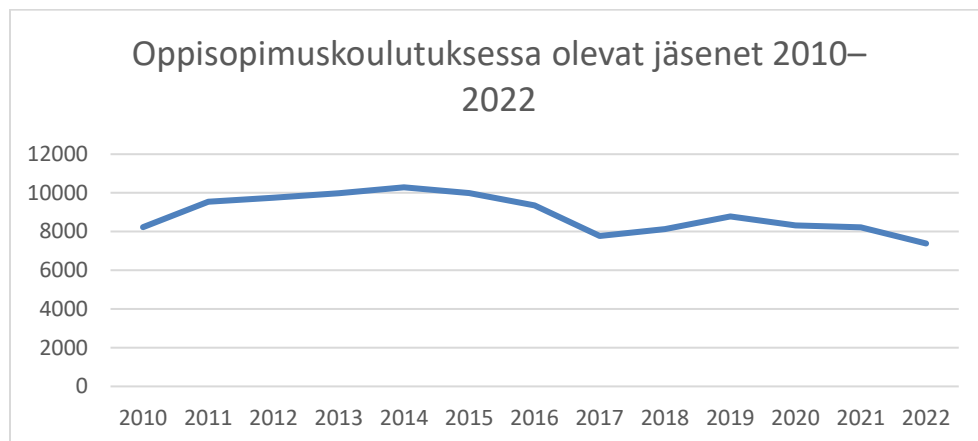
Kaaviosta 1 ilmenee, että kuntien ja alueiden palveluksessa FOA:n järjestämillä aloilla toimivien järjestäytymisaste on laskenut lähes 10 prosenttiyksikköä marraskuusta 2011 marraskuuhun 2022 ulottuvalla jaksolla. FOA järjestää myös yksityisen sektorin työntekijöitä, mutta nämä eivät ole mukana kaaviossa.



Kaaviosta 2 ilmenee ammatissa toimivien jäsenten määrä (ilman oppisopimuskoulutuksessa olevia). Luvuissa ovat mukana yksityisellä sektorilla toimivat. Ammatissa toimivien jäsenten määrä on vähentynyt tarkastelujaksolla n. 25 000:lla.



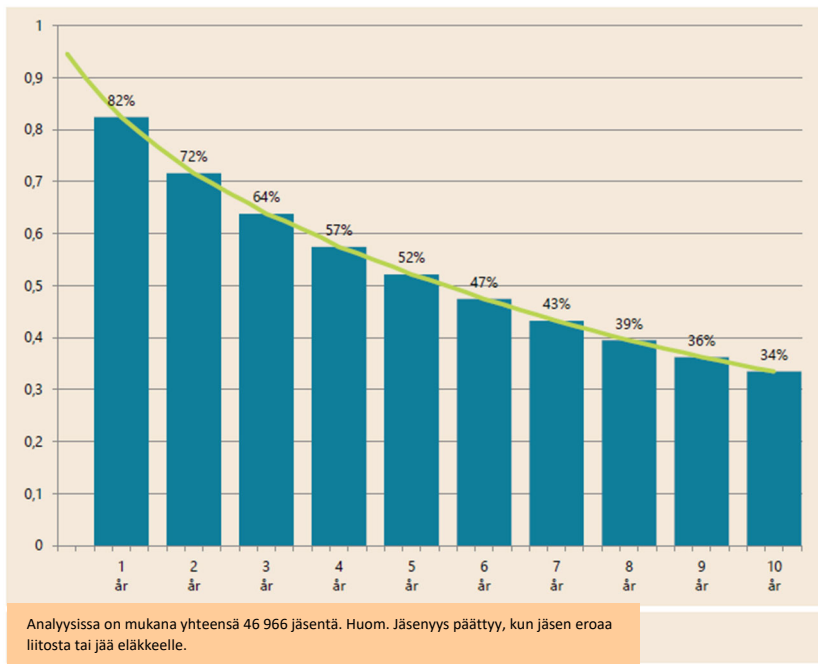
Kaaviosta 3 käyvät ilmi seuraavat seikat: Jäsenkehitys (oranssi käyrä ja oranssit luvut) muunnettuna kokoaikaisjäsenien jäsenmaksuiksi (absoluuttinen jäsenmäärä on toisin sanoen suurempi). Liiton jäsenmaksutulot (siniset pylväät ja luvut). Vuosiluku ja kokoaikaisjäsenen jäsenmaksu (vihreät luvut). Lisäksi jäsenet maksavat ammattiosaston jäsenmaksua sekä mahdollista ryhmähenkivakuutusmaksua, varhaiseläkemaksua ja työttömyyskassan jäsenmaksua. FOA:n 32 ammattiosaston jäsenmaksuissa on suuria eroja. Maksut vaihtelevat 157,50 kruunusta 310 kruunuun kuukaudessa.



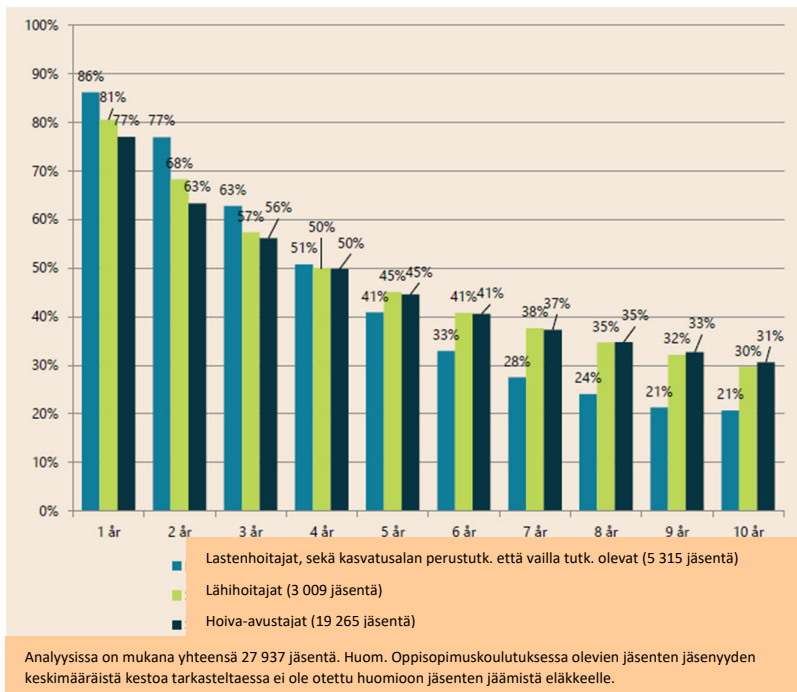
Kaaviosta 4 ilmenee oppisopimuskoulutuksessa olevien jäsenien määrä kaudella 2010–2022. Oppisopimuskoulutuksessa olevien jäsenmaksu:

- Alle 18-vuotias jäsen: 0 kr
- 18 vuotta täyttänyt jäsen, joka ansaitsee alle 19 728 kruunua (maksimipäiväraha): 99 kr
- 18 vuotta täyttänyt jäsen, joka ansaitsee yli 19 728 kruunua (maksimipäiväraha): 249 kr

Liitto ja ammattiosastot järjestävät oppisopimuskoulutuksessa oleville jäsenille tarkoitettuja tapahtumia, ja jäsenet saavat alennusta oppikirjoista ja valmistujaislakista.



Kaaviosta 5 ilmenee, miten pitkään jäsenenä ollaan (luvuissa eivät ole mukana oppisopimuskoulutuksessa olevat). Y-akseli osoittaa jäsenten osuuden. X-akseli osoittaa, miten monta vuotta jäseneksi tulosta on kulunut. Analyysi perustuu ammatissa toimiviin henkilöihin, jotka ovat ilmoittautuneet jäseniksi 1.1.2009–31.3.2014. Jäsenyyden kehitystä on tarkasteltu 1.11.2019 asti.



Kaaviosta 6 ilmenee, miten pitkään oppisopimuskoulutettavat ovat liiton jäseniä. Y-akseli osoittaa oppisopimuskoulutuksessa olevien jäsenten osuuden. X-akseli osoittaa, miten monta vuotta jäseneksi tulosta on kulunut. Analyysi perustuu oppisopimuskoulutuksessa oleviin henkilöihin, jotka ovat ilmoittautuneet jäseniksi 1.1.2009–31.3.2014. Jäsenyyden kehitystä on tarkasteltu 1.11.2019 asti.